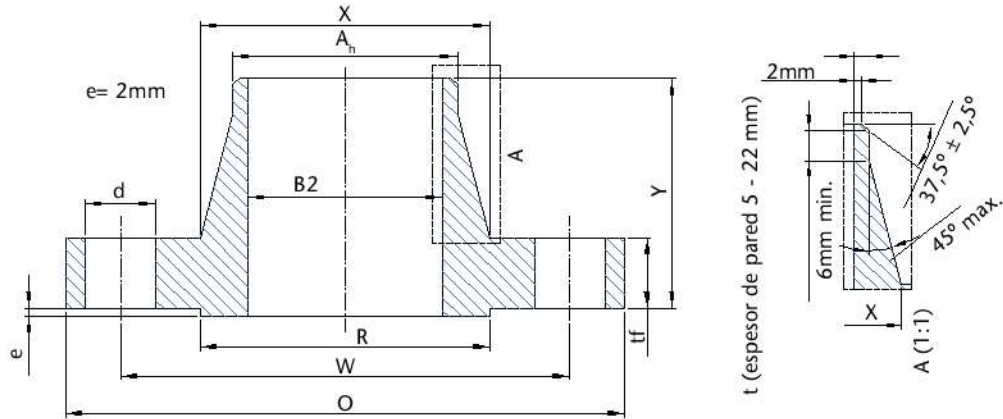



ASME B16.5 CLASE 300 (Welding Neck)


CÓDIGOS	Designación		BRIDAS										TORNILLOS		aprox. Kg/pieza	
	Clase	Diámetro Nominal	Diámetro exterior	Distancia entre taladros	Asiento	Mínimo espesor	Altura	Alojamiento (tolerancia ± 1.0 mm)	Diámetro exterior del cuello (desde chaflán)	Diámetro del cuello	Diámetro para tornillo		Num.	Diám.		
											medida	mm				no.
	DN	NPS	O	W	R	t f	Y	B2	A _h	X	d		no.	----	Kg/ud	
FN300015	CLASE 300	15	1/2"	95	66,7	34,9	12,7	51	15,8	21,3	38	5/8"	15,88	4	1/2"	0,80
FN300020		20	3/4"	115	82,6	42,9	14,3	56	20,9	26,7	48	3/4"	19,05	4	5/8"	1,30
FN300025		25	1"	125	88,9	50,8	15,9	60	26,6	33,4	54	3/4"	19,05	4	5/8"	1,70
FN300032		32	1 1/4"	135	98,4	63,5	17,5	64	35,1	42,2	64	3/4"	19,05	4	5/8"	2,20
FN300040		40	1 1/2"	155	114,3	73,0	19,1	67	40,9	48,3	70	7/8"	22,23	4	3/4"	3,20
FN300050		50	2"	165	127,0	92,1	20,7	68	52,5	60,3	84	3/4"	19,05	8	5/8"	3,60
FN300065		65	2 1/2"	190	149,2	104,8	23,9	75	62,7	73,0	100	7/8"	22,225	8	3/4"	5,40
FN300080		80	3"	210	168,3	127,0	27,0	78	77,9	88,9	117	7/8"	22,225	8	3/4"	7,40
FN300100		100	4"	255	200,0	157,2	30,2	84	102,3	114,3	146	7/8"	22,225	8	3/4"	11,90
FN300125		125	5"	280	235,0	185,7	33,4	97	128,2	141,3	178	7/8"	22,23	8	3/4"	16,00
FN300150		150	6"	320	269,9	215,9	35,0	97	154,1	168,3	206	7/8"	22,23	12	3/4"	20,20
FN300200		200	8"	380	330,2	269,9	39,7	110	202,7	219,1	260	1"	25,40	12	7/8"	31,00
FN300250		250	10"	445	387,4	323,8	46,1	116	254,6	273,0	321	1 1/8"	28,58	16	1"	44,30
FN300300		300	12"	520	450,8	381,0	49,3	129	304,8	323,8	375	1 1/4"	31,75	16	1 1/8"	64,00
FN300350		350	14"	585	514,4	412,8	52,4	141	336,5	355,6	425	1 1/4"	31,75	20	1 1/8"	88,00
FN300400		400	16"	650	571,5	469,9	55,6	144	387,3	406,4	483	1 3/8"	34,92	20	1 1/4"	113,00
FN300450		450	18"	710	628,6	533,4	58,8	157	437,9	457,0	533	1 3/8"	34,92	24	1 1/4"	134,00
FN300500		500	20"	775	685,8	584,2	62,0	160	488,9	508,0	587	1 3/8"	34,92	24	1 1/4"	171,00
FN300600		600	24"	915	812,8	692,2	68,3	167	590,9	610,0	702	1 5/8"	41,27	24	1 1/2"	230,00

Notas:

A_h: se corresponde con el **diámetro exterior** del tubo según ASME B36.10M

B2: se corresponde con el **diámetro interior** del tubo según B36.10M. Tener presente que:

NPS ≤ 10: espesor tubo (STD) - (schedule 40) -

NPS > 10: espesor tubo 9.53 mm